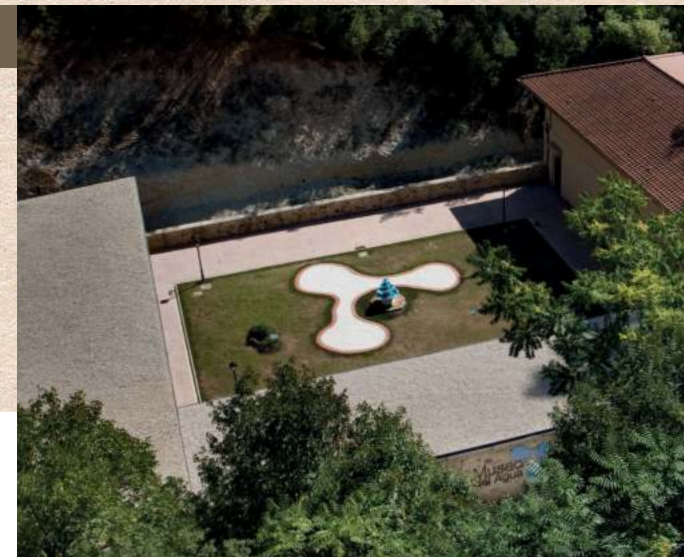


Eduación infantil (3 - 6 años)

SESIONES: Pre 1 / Ekoetxea 1 / Post 1

MATERIA	TEMA ECOSOCIAL	POLÍTICAS AMBIENTALES
Descubrimiento y exploración del entorno	<ul style="list-style-type: none"> <li>➤ Ecodependencia</li> <li>➤ Crisis civilizatoria</li> </ul>	<ul style="list-style-type: none"> <li>➤ Economía circular</li> <li>➤ Agua</li> <li>➤ Residuos</li> <li>➤ Consumo</li> <li>➤ Biodiversidad</li> <li>➤ Hábitos sostenibles</li> <li>➤ Suelo</li> <li>➤ Cambio climático</li> </ul>



## Marco de la experiencia de aprendizaje

**CONTEXTO.** Ekoetxea Añana-Sobron se encuentra en un precioso desfiladero atravesado por el río Ebro dentro de una zona declarada como Zona de Especial Protección para las Aves (ZEPA) y como Zona Especial de Conservación (ZEC) perteneciente a la Red Natura 2000. Se trata de un paisaje montañoso con una rica biodiversidad, incluyendo especies amenazadas y hábitats de interés comunitario.



### Punto de partida

*¿Por qué el agua es importante? ¿Qué nos ofrece?  
¿Qué ecosistemas se crean en su entorno?*

**PRODUCTO FINAL.** Gracias a las diferentes actividades realizadas durante la experiencia de aprendizaje, los alumnos estarán más cerca de la naturaleza y podrán conocer y utilizar diferentes herramientas para cuidarla.

### OBJETIVOS COMPETENCIALES

- Adquisición de conocimientos básicos, a través de experiencias significativas vividas en el entorno natural de Sobrón, para cambiar la forma de pensar y actuar del alumnado según criterios de sostenibilidad.
- Disfrutar de la naturaleza a través del juego libre y guiado y conocer la naturaleza a través de experiencias vivenciales y reales de proximidad.
- Conocer qué es la biodiversidad para entender el porqué de su importancia.
- Observación y exploración del medio natural más cercano para distinguir los seres vivos e inanimados que podemos encontrar en él.
- Conocer los beneficios de la naturaleza y comprender la necesidad de su conservación para desarrollar actitudes de respeto.



Eduación infantil (3 - 6 años)

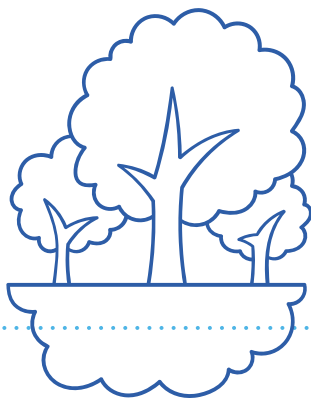
SESIONES: Pre 1 / Ekoetxea 1 / Post 1

## Concreción curricular

## CRECIMIENTO EN ARMONÍA

## COMPETENCIA CLAVE

- Competencia en comunicación lingüística.
- Competencia plurilingüe.
- Competencia matemática y competencia en ciencia, tecnología e ingeniería.
- Competencia digital.
- Competencia personal, social y de aprender a aprender.
- Competencia ciudadana.
- Competencia emprendedora.
- Competencia en conciencia y expresión culturales.



## COMPETENCIAS ESPECÍFICAS

**1. Progresar en el conocimiento y control de su cuerpo y en la adquisición de distintas estrategias, adecuando sus acciones a la realidad del entorno de una manera segura, para construir una autoimagen ajustada.**

**3. Adoptar modelos, normas y hábitos, desarrollando la confianza en sus posibilidades y sentimientos de logro, para promover un estilo de vida saludable y ecosocialmente responsable.**

## CRITERIOS DE EVALUACIÓN

1.4 Participar en ecosistemas (espacios de aprendizaje) y contextos de juego no estereotipados dirigidos y espontáneos ajustándose a sus posibilidades personales.

3.1 Adquirir estrategias y hábitos relacionados con el autocuidado y el cuidado del entorno. / Realizar actividades relacionadas con el autocuidado y el cuidado del entorno con actitud de respeto, mostrando autoconfianza e iniciativa.

3.2 Respetar la secuencia temporal asociada a los acontecimientos y actividades cotidianas, adaptándose a las rutinas establecidas para el grupo y desarrollando comportamientos respetuosos hacia las demás personas.

## SABERES BÁSICOS

**A. El cuerpo y el control progresivo del mismo**

- Curiosidad e interés por la exploración sensoriomotriz. Integración sensorial del mundo a través de las posibilidades perceptivas.
- El juego como actividad propia para el bienestar y disfrute. Juego exploratorio, sensorial y motor.
- Los sentidos y sus funciones. El cuerpo y el entorno.

**C. Hábitos de vida saludable para el autocuidado y el cuidado del entorno**

- Hábitos y prácticas sostenibles y ecosocialmente responsables relacionadas con la alimentación, la higiene, el descanso, el autocuidado y el cuidado del entorno.



Eduación infantil (3 - 6 años)

SESIONES: Pre 1 / Ekoetxea 1 / Post 1

## DESCUBRIMIENTO Y EXPLORACIÓN DEL ENTORNO

COMPETENCIA CLAVE	COMPETENCIAS ESPECÍFICAS	CRITERIOS DE EVALUACIÓN	SABERES BÁSICOS
<ul style="list-style-type: none"> <li>- Competencia en comunicación lingüística.</li> <li>- Competencia plurilingüe.</li> <li>- Competencia matemática y competencia en ciencia, tecnología e ingeniería.</li> <li>- Competencia digital.</li> <li>- Competencia personal, social y de aprender a aprender.</li> <li>- Competencia ciudadana.</li> <li>- Competencia emprendedora.</li> <li>- Competencia en conciencia y expresión culturales.</li> </ul>	<p><b>1. Identificar las características de materiales, objetos y colecciones y establecer relaciones entre ellos, mediante la exploración, la manipulación sensorial y el manejo de herramientas sencillas para descubrir y crear una idea cada vez más compleja del mundo desarrollando las destrezas lógico-matemáticas.</b></p> <p><b>3. Reconocer elementos y fenómenos de la naturaleza, mostrando interés por los hábitos que inciden sobre ella, para apreciar la importancia del uso sostenible, el cuidado y la conservación del entorno en la vida de las personas.</b></p>	<p>1.3 Ubicarse adecuadamente en los espacios habituales, tanto en reposo como en movimiento, aplicando sus conocimientos acerca de las nociones espaciales básicas y jugando con el propio cuerpo y con objetos .</p> <p>3.1 Mostrar una actitud de respeto y cuidado hacia el medio natural, identificando el impacto positivo o negativo de algunas acciones humanas sobre el mismo.</p> <p>3.2 Identificar rasgos comunes y diferentes entre seres vivos e inertes.</p> <p>3.3 Establecer relaciones entre el medio natural y social a partir del conocimiento y observación de algunos fenómenos naturales.</p>	<p><b>A. Diálogo corporal con el entorno. Exploración creativa de objetos, materiales y espacios</b></p> <ul style="list-style-type: none"> <li>- Curiosidad e interés por la exploración del entorno y sus elementos.</li> <li>- Exploración de objetos y materiales a través de los sentidos.</li> <li>- Nociones espaciales básicas en relación con el propio cuerpo, los objetos y las acciones, tanto en reposo como en movimiento.</li> </ul> <p><b>C. Indagación en el medio físico y natural. Cuidado, valoración y respeto</b></p> <ul style="list-style-type: none"> <li>- Efectos de las propias acciones en el medio físico y en el patrimonio natural y cultural.</li> <li>- Experimentación con los elementos naturales.</li> <li>- Fenómenos naturales habituales: repercusión en su vida cotidiana.</li> <li>- Respeto hacia la naturaleza, los seres vivos y los derechos de los animales.</li> </ul>



Eduación infantil (3 - 6 años)

SESIONES: Pre 1 / Ekoetxea 1 / Post 1

## COMUNICACIÓN Y REPRESENTACIÓN DE LA REALIDAD

COMPETENCIA CLAVE	COMPETENCIAS ESPECÍFICAS	CRITERIOS DE EVALUACIÓN	SABERES BÁSICOS
<ul style="list-style-type: none"> <li>- Competencia en comunicación lingüística.</li> <li>- Competencia plurilingüe.</li> <li>- Competencia matemática y competencia en ciencia, tecnología e ingeniería.</li> <li>- Competencia digital.</li> <li>- Competencia personal, social y de aprender a aprender.</li> <li>- Competencia ciudadana.</li> <li>- Competencia emprendedora.</li> <li>- Competencia en conciencia y expresión culturales.</li> </ul>	<p><b>2. Interpretar y comprender mensajes y representaciones apoyándose en conocimientos y recursos de su propia experiencia para responder a las demandas del entorno y construir nuevos aprendizajes.</b></p> <p><b>3. Producir mensajes de manera eficaz, personal y creativa utilizando diferentes lenguajes, descubriendo los códigos de cada uno de ellos y explorando sus posibilidades expresivas para responder a diferentes necesidades comunicativas.</b></p>	<p>2.1 Interpretar los estímulos y mensajes del entorno reaccionando de manera adecuada.</p> <p>3.2 Utilizar el lenguaje oral como instrumento regulador de la acción en las interacciones con los demás con seguridad y confianza.</p> <p>3.4 Elaborar creaciones plásticas explorando y utilizando diferentes materiales y técnicas, y participando activamente en el trabajo en grupo cuando se precise.</p>	<p><b>C. Comunicación verbal oral. Expresión-comprensión-diálogo</b></p> <ul style="list-style-type: none"> <li>- El lenguaje oral en situaciones cotidianas: conversaciones, juegos de interacción social y expresión de vivencias.</li> </ul> <p><b>I. Tecnologías digitales</b></p> <ul style="list-style-type: none"> <li>- Lectura e interpretación crítica de imágenes e información recibida a través de medios digitales.</li> </ul> <p><b>F. Lenguaje y expresión musical</b></p> <ul style="list-style-type: none"> <li>- Posibilidades sonoras, expresivas y creativas de la voz, el cuerpo, los objetos cotidianos de su entorno y los instrumentos.</li> <li>- Intención expresiva en las producciones musicales.</li> </ul> <p><b>G. Lenguaje y expresión plástica y visual</b></p> <ul style="list-style-type: none"> <li>- Intención expresiva de producciones plásticas y pictóricas.</li> </ul>



Eduación infantil (3 - 6 años)

SESIONES: Pre 1 / Ekoetxea 1 / Post 1

## Mirada ecosocial

## APRENDIZAJE ECOSOCIAL

- \* Interiorizar la ecoddependencia humana. Ser conscientes de que formamos parte del entramado de la vida.
- \* Venerar la biosfera. Valorar la importancia de la biodiversidad y de los ecosistemas. Tener una visión crítica de la idea de que la naturaleza existe para ser controlada y explotada por los seres humanos. Trascender del antropocentrismo al ecocentrismo.
- \* Asumir la situación de crisis civilizatoria que atravesamos.
- \* Conocer los grandes ciclos biogeoquímicos de la Tierra, en qué medida se están alterando y algunas formas de cómo restaurarlos.

## CRITERIOS DE EVALUACIÓN ECOSOCIAL

- \* Relacionar a los seres vivos con algunas funciones importantes: las plantas generan el oxígeno que respiramos, las abejas son imprescindibles para que se formen los frutos y semillas que comemos, etc.
- \* Expresar que necesitamos a los seres vivos.
- \* Reconocer la belleza de la naturaleza.
- \* Dar valor a cuidar los seres vivos (plantas, insectos, vertebrados, etc.). Mostrar actitudes positivas hacia los invertebrados.
- \* Expresar la importancia de cuidar la naturaleza.
- \* Expresar que la acción humana está dañando a la naturaleza (pero sin generalizar en que toda acción humana es dañina).
- \* Explicar de dónde viene el agua que sale por el grifo.
- \* Identificar algunas causas de deterioro del agua. Por ejemplo, contaminar un río por plásticos o que una fuente se seca por el uso excesivo.

## SABERES BÁSICOS ECOSOCIALES

- \* Ejemplos de ecoddependencia: las plantas y el aire que respiramos, las plantas y los alimentos, el agua, etc.
- \* Importancia del cuidado de la naturaleza.
- \* Conexión emocional con la naturaleza.
- \* Emociones ante el deterioro de la naturaleza o las personas que sufren.
- \* Relevancia de la acción individual y colectiva.
- \* Introducción al ciclo del agua.
- \* Algunas causas sencillas de contaminación del agua.

Además de tener un vínculo directo con el marco competencial del currículo de la Comunidad Autónoma de Euskadi, hemos querido reforzar la dimensión ecosocial de nuestras experiencias de aprendizaje. Para ello se han incorporado también, de manera complementaria, los aprendizajes ecosociales propuestos por FUHEM (Fundación Benéfico-Social Hogar del Empleado), referente en la integración de esta mirada ecosocial.



Educación infantil (3 - 6 años)

SESIONES: Pre 1 / Ekoetxea 1 / Post 1



## Metodología



### ESTRATEGIAS

#### MODELO PEDAGÓGICO:

- Aprendizaje Basado en Problemas
- Aprendizaje Basado en Tareas
- Aprendizaje Basado en el Pensamiento (TBL)
- Otros



### ESTRATEGIAS ECOSOCIALES

- Enfoque socioafectivo
- Aprendizaje para la acción
- Aprendizaje activo



### TÉCNICAS

- HABITUALES:**
- Tertulia dialógica
- Escucha colectiva
- Explicación en gran-grupo
- Espacios del entorno
- Talleres
- Audiovisuales
- EXTRAORDINARIAS:**
- Museo del agua

